

## BallyFA Hw 0.14 SD card connector

### 1) Connector selber basteln



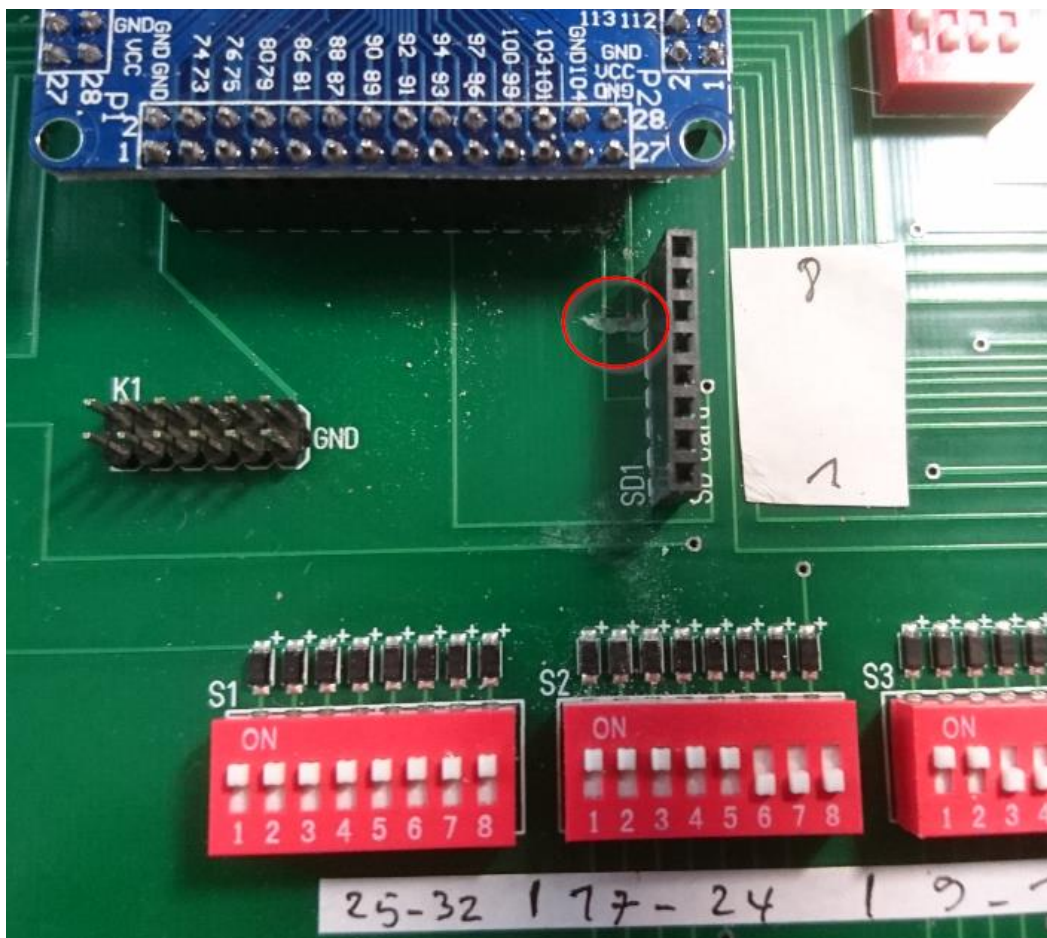
Man nehme einen SD Card Adapter und löte eine achter Pinreihe an wie im Foto unten gezeigt.



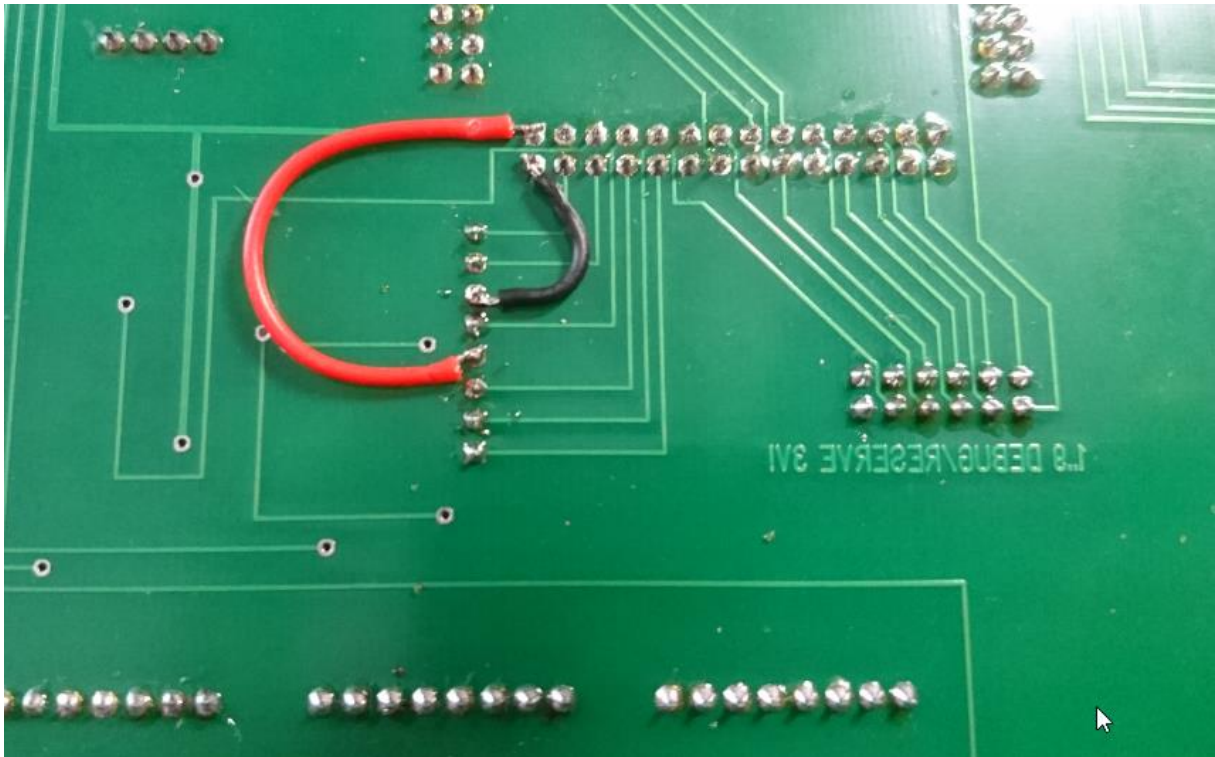
## 2) Layout anpassen

BallyFA HW 0.14 hat einen Layoutfehler, beim Anschluss des SD card connectors sind die Pins für 3Volt und Gnd vertauscht!

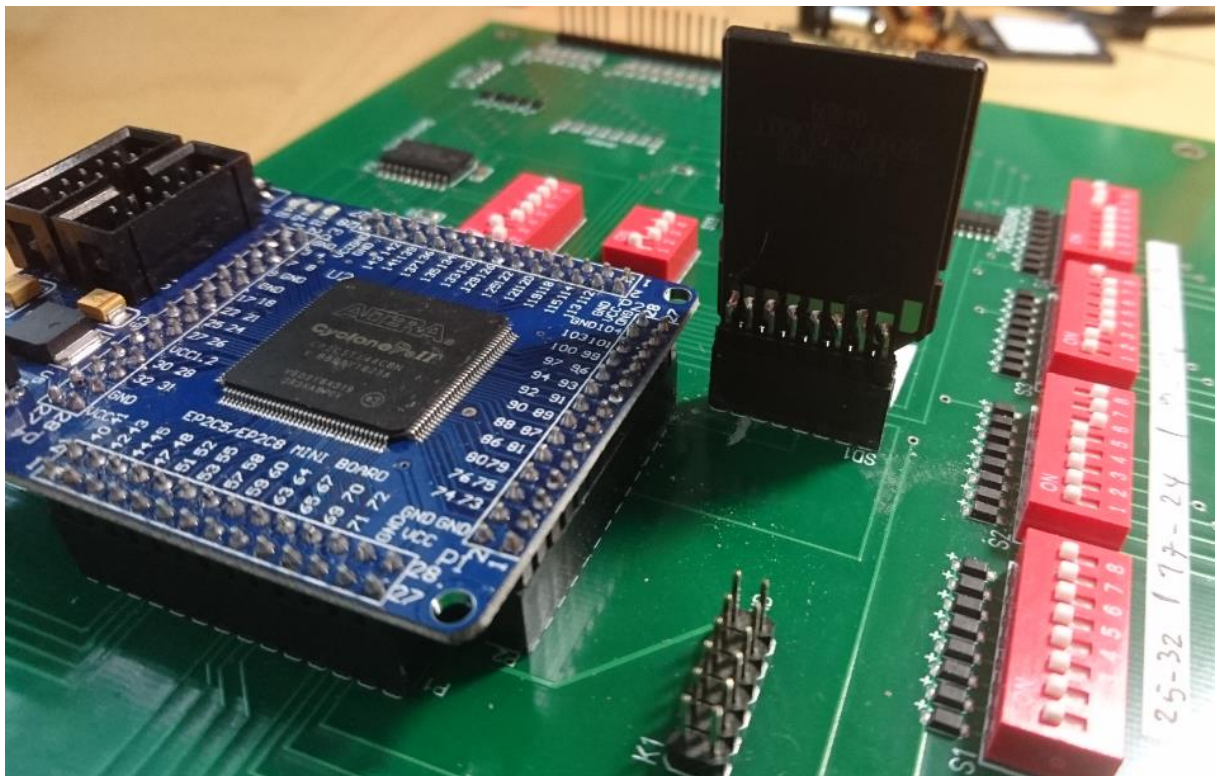
2.1) auf der Oberseite der Platine die beiden Leiterbahnen die zu den Pins 4 und 6 führen auftrennen.



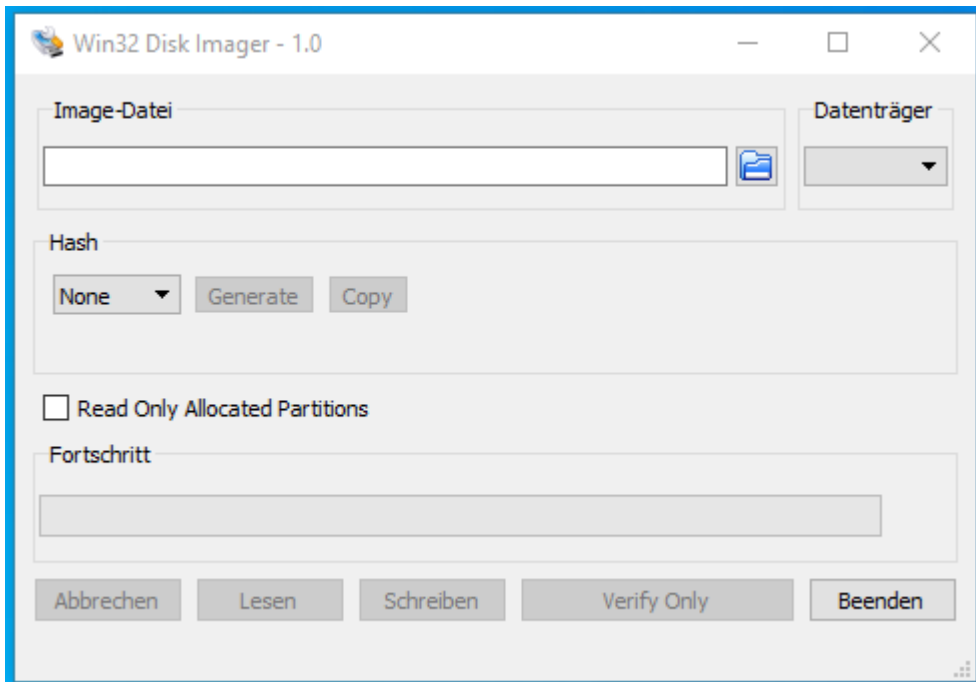
2.2) Auf der Unterseite die Anschlüsse 4 und 6 neu verdrahten.



3) Den Adapter wie unten einstecken



#### 4) Mit dem Programm Win32DiskImager



( bekommt man hier:

<https://sourceforge.net/projects/win32diskimager/> )

Das BallyFa Image auf eine Micro SD Karte schreiben.

Das BallyFA Image hat eine Groesse von 128MB, d.h. die Groesse der verwendeten micro SD Karte ist unerheblich. Nur ‚zu Alt‘ sollte die Karte nicht sein, BallyFA liest nur Karten nach neuerem Standard.